

# ETHIK, NACHHALTIGKEIT UND SOZIALES ENGAGEMENT

## WORKSHOPS & VORTRÄGE

### WORKSHOPS

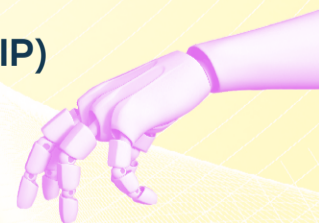
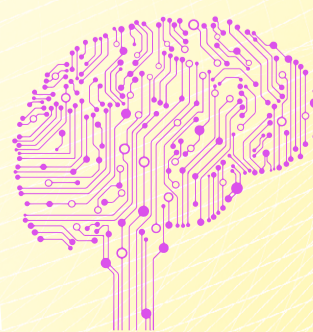
TITEL	WANN?	CP/EP/KIP	ANMELDUNG ÜBER
IN CHAT GPT AND TIKTOK WE TRUST – ETHISCHE HERAUSFORDERUNGEN BEI KÜNSTLICHER INTELLIGENZ UND ÜBERWACHUNG	FR. 29.11., 14:00 – 17:00 SA. 30.11., 09:00 – 15:00	1 CP = 15 EP = 15 KIP	<a href="#">LSF, 30.09.–13.10.</a>
KÜNSTLICHE INTELLIGENZ VERSTEHEN! FÜR NICHT IT-LER:INNEN – BAUE DEIN EIGENES MODELL FÜR MASCHINELLES LERNEN	MI. 27.11., 14:00 – 17:00 MI. 04.12., 14:00 – 17:00 MI. 11.12., 14:00 – 17:00	1 CP = 15 KIP	<a href="#">LSF, 30.09.–13.10.</a>
EHRENAMT – HELFEN – BEGEGNEN – GLÜCK VERMEHREN (SOZIALES ENGAGEMENT IM STUDIUM)	START: MI. 06.11., 14:00 – 17:00 ENDTERMIN NACH ABSPRACHE	1 CP = 15 EP = 15 KIP ODER 2 CP = 30 EP = 30 KIP	<a href="#">LSF, 30.09.–13.10.</a>
HFT GOES GREEN – BRING´ DICH EIN, SEI DABEI! GEMEINSAM DEN CAMPUS NACHHALTIGER GESTALTEN	MI. 30.10., 14:00 – 17:00 MI. 13.11., 14:00 – 17:00 MI. 27.11., 14:00 – 17:00 MI. 18.12., 14:00 – 17:00	1 CP = 15 EP ODER 2 CP = 30 EP	<a href="#">LSF, 30.09.–13.10.</a>
ANGEBOTE DES KI-CAMPUS	VERSCHIEDENE ONLINE-FORMATE	1 CP = 15 EP ODER 2 CP = 30 EP ODER 3 CP = 45 EP	<a href="#">ki-campus.org</a>
WORKSHOPS UND ONLINE-FORUM DES RTWE > ETHIK, KÜNSTLICHE INTELLIGENZ UND VERANTWORTUNG > GRUNDLAGEN DER ETHIK > WIRTSCHAFTSETHIK > RISIKO UND ZUKUNFT ETC.	VERSCHIEDENE ONLINE- UND PRÄSENZ-WORKSHOPS	1 CP = 15 EP ODER 2 CP = 30 EP ODER 3 CP = 45 EP	<a href="#">rtwe.de</a>

### ETHIKUM-VORTRÄGE

RINGVORLESUNG (RTWE): »STABILER BURN-OUT – MENSCH, GESELLSCHAFT UND NATUR IM ZUSTAND VERSTETIGTER ERSCHÖPFUNG?«	MI. 16.10. – 22.01. jeweils mittwochs 16:30 – 18:00 zwischen 16.10. und 22.01. (online)	Für alle Vorträge gilt:  1 EP (Teilnahme) oder 1 CP = 15 EP (Teilnahme + schriftl. Ausarbeitung)	<a href="#">Programm und Zoom-Link</a>
VORTRAG UND DISKUSSION: »WENN ANDERS SEIN NORMAL IST: INKLUSION UND ARBEIT – EIN ERFOLGREICHES PRAXISBEISPIEL DER HOODIE-MANUFAKTUR WASNI AUS ESSLINGEN«	DI. 29.10., 17:30 – 19:00		<a href="#">Informationen und Anmeldung</a>
VORTRAG UND DISKUSSION: LIMITARISMUS – DIE ÖKOLOGISCHEN UND SOZIALEN GRENZEN DES REICHTUMS	MO. 02.12., 18:30 – 20:00		<a href="#">Informationen und Anmeldung</a>
VORTRAG UND DISKUSSION: EINFÜHRUNG IN DIE ETHIK DER AUTOMATISIERTEN FAHRZEUGE	MO. 09.12., 17:30 – 19:00		<a href="#">Informationen und Anmeldung</a>

### WICHTIGE INFORMATIONEN

- > Alle Workshops und Vorträge können gleichzeitig für das Ethikum-Zertifikat und das Studium-Integrale-Zertifikat angerechnet werden.
- > Einige Scheine können zusätzlich für das KI-Zertifikat, für das Interkulturelle-Kompetenz-Zertifikat sowie als SQ / Wahlfach angerechnet werden.
- > Alle Scheine können benotet und unbenotet erhalten werden.
- > 1 CP entspricht 15 Ethikpunkten (EP) bzw. 15 Künstliche-Intelligenz-Punkten (KIP)
- > Der Zeitaufwand liegt meist bei 15–20 Stunden pro CP.





# FAQS ZUM ETHIKUM-ZERTIFIKAT

## FRAGEN & BEISPIELRECHNUNG

### 1. WELCHE VORTEILE BRINGT DAS ETHIKUM-ZERTIFIKAT?

Das Ethikum-Zertifikat erhalten Sie entweder mit dem Schwerpunkt »Ethik« oder mit dem Schwerpunkt »Nachhaltigkeit«. Dieses Zusatzzertifikat überzeugt Ihre:n zukünftige:n Arbeitgeber:in, dass Sie sich freiwillig engagieren, kritisch denken und sich neben Ihren Fachinhalten für zentrale gesellschaftliche Themen interessieren.

### 2. WIE ERHALTE ICH DIE ERFORDERLICHEN 100 ETHIKPUNKTE?

15 Ethikpunkte entsprechen 1 CP. Sie haben das gesamte Studium Zeit, die 100 Ethikpunkte zu erreichen. Anrechnen lassen können Sie 30% = 30 Ethikpunkte = 2 CP aus Ihrem Fachstudium (Pflichtfach) und 70% Wahlfächer aus den Bereichen Ethik, Nachhaltigkeit und Soziales Engagement. Hier können Sie Workshops besuchen, sich sozial engagieren, für Vorträge Ausarbeitungen schreiben, eine virtuelle Ethik-Tagung besuchen oder in einem Online-Forum Beiträge posten.

### 3. EINE BEISPIELRECHNUNG

Sie besuchen:

1 Pflichtfach aus Ihrem Studium mit Bezug zu Nachhaltigkeit / Ethik / Gesellschaft	2 CP = 30 EP
2 In Chat GPT and TikTop we trust!	1 CP = 15 EP
3 Sei dabei! Ehrenamt – Helfen – Begegnen – Glück vermehren (Soziales Engagement im Studium / Service Learning)	2 CP = 30 EP
4 Onlineforum des RTWE zu einem Ethik-/Nachhaltigkeits-Thema	1 CP = 15 EP
5 Schriftliche Ausarbeitung zu einem Vortrag	1 CP = 15 EP
-----	
Summe	105 EP

### 4. SCHAFFE ICH ES ZEITLICH, DAS ZERTIFIKAT NEBEN ALLEN PFLICHTVERANSTALTUNGEN ZU ERREICHEN?

30% der Ethikpunkte stammen aus Pflichtfächern, die Sie ohnehin besuchen. Für die restlichen 70 Ethik-Punkte gleicht der Aufwand etwa 4 CP. Über 6 Semester verteilt sind das etwa 10 Stunden pro Semester an Mehraufwand.

### 5. NOCH MEHR BENEFIT!

Sie können viele Scheine bis zu fünffach anrechnen lassen als Schlüsselqualifikation / Wahlfach, für das Zertifikat »Ethikum«, das KI-Zertifikat, das Zertifikat »Interkulturelle Kompetenz« und für das Zertifikat »Studium Integrale«.

Eine Übersicht zur mehrfachen Anrechenbarkeit finden Sie [hier](#).

## FAQS ZUM ETHIKUM-ZERTIFIKAT

[hft-stuttgart.de/studium/im-studium/zusatzangebote/ethikum](https://hft-stuttgart.de/studium/im-studium/zusatzangebote/ethikum)

### WEITERE FRAGEN?

Ethik-Beauftragter Prof. Dr. Tobias Popovic'  
[tobias.popovic@hft-stuttgart.de](mailto:tobias.popovic@hft-stuttgart.de)

Ethik-und Nachhaltigkeitsreferentin Dr. Diana Arfeli  
[diana.arfeli@hft-stuttgart.de](mailto:diana.arfeli@hft-stuttgart.de)

Moodle-Kurs  
[moodle.hft-stuttgart.de/course/view.php?id=3882](https://moodle.hft-stuttgart.de/course/view.php?id=3882)

